

PARIS ◊ LYON ◊ MILAN ◊ MARSEILLE

À bord du train Frecciarossa  
de Trenitalia

La  
Dolce Vita  
à grande  
vitesse.



# SOMMAIRE

P 03

## **1** Bienvenue à bord du Frecciarossa

PARIS-LYON  
PARIS-MILAN  
PARIS-MARSEILLE

P 07

## **2** Frecciarossa, le train autrement

LES CLASSES DE CONFORT ET LES ESPACES  
L'OFFRE DE RESTAURATION

P 11

## **3** Trenitalia en France : Mode d'emploi

P 13

## **4** Trenitalia Pro : Une offre adaptée pour les entreprises

P 15

## **5** Horaires

PARIS-MILAN  
PARIS-LYON  
PARIS-MARSEILLE

P 19

## **6** Trenitalia : Un acteur historique du secteur ferroviaire

# Bienvenue à bord du Frecciarossa.



En quatre ans, Trenitalia France s'est imposée comme un acteur majeur de la mobilité ferroviaire en France avec l'ambition d'offrir à tous les voyageurs une mobilité alternative, responsable et confortable.

Guidés par la conviction profonde que le train est la solution la plus adaptée pour répondre aux enjeux écologiques et accompagner la vitalité de nos régions, nous avons ouvert en juin 2025 la ligne Paris-Marseille qui, dès les premiers jours d'exploitation a été plébiscitée.

À la mi-décembre 2025, nous proposons 14 allers-retours quotidiens sur la ligne Paris-Lyon en semaine, soit 28 trains chaque jour entre ces deux villes, pour répondre à la forte demande des voyageurs et leur offrir plus de flexibilité, avec des horaires mieux répartis tout au long de la journée. Par ailleurs, cela représentera plus d'un tiers de l'offre sur le marché ferroviaire français qui sera assurée par Trenitalia France entre les deux métropoles.

L'année a également été marquée par le retour de la circulation des trains sur la ligne Paris-Milan le 1<sup>er</sup> avril 2025, après près de 19 mois d'interruption due à un éboulement dans la vallée de la Maurienne. Cette réouverture a permis le retour des trains à grande vitesse Frecciarossa entre Paris et Milan, ainsi que la desserte de plusieurs gares clés en région alpine.

La contribution à la dynamique territoriale est au cœur de notre stratégie. Avec dorénavant 11 destinations, nous sommes heureux de favoriser le développement économique local ainsi que l'accès aux richesses culturelles et touristiques. En partenariat avec les forces vives des territoires que nous desservons, nous ne visons pas seulement à faciliter les déplacements, nous participons activement à l'essor des bassins d'activité que traversent nos trains à grande vitesse Frecciarossa.

Qualité de service, responsabilité, accessibilité et proximité restent nos maîtres-mots : nous sommes fiers d'offrir une expérience de voyage unique, tout en gardant des prix accessibles, et ainsi, de contribuer à une mobilité plus propre et plus inclusive.

La confiance que nous témoigne un nombre grandissant de voyageurs, attestée par des taux de satisfaction record (97 % des passagers ravis, 93 % prêts à renouveler l'expérience et 96 % prêts à nous recommander\*), nous honore et nous oblige.

\*Selon une étude OpinionWay pour Trenitalia France – octobre 2025

**MARCO CAPOSCIUTTI**  
Président de Trenitalia France



## Prêt à embarquer à bord du Frecciarossa ?

Depuis son arrivée sur le marché français, Trenitalia a progressivement développé une offre de transport ferroviaire de qualité, visant à proposer des alternatives pratiques, rapides et confortables aux déplacements en France et entre la France et l'Italie. Forte de son expertise et de son réseau, la compagnie italienne se positionne comme un acteur majeur du transport international en Europe.

En 2025, son offre en France s'enrichit avec trois lignes phares : Paris-Lyon, Paris-Milan et Paris-Marseille, avec des services qui se distinguent par leur efficacité et leur capacité à répondre aux attentes des voyageurs d'aujourd'hui.

## PARIS-LYON : UN AXE RAPIDE STRATÉGIQUE AU CŒUR DU RÉSEAU FRANÇAIS

La ligne Paris-Lyon, exploitée par Trenitalia depuis son arrivée en France en décembre 2021, relie la capitale à l'une des plus grandes agglomérations du pays en à peine 2 heures. Cet axe stratégique séduit une clientèle variée, des voyageurs d'affaires aux touristes, en raison de sa rapidité, de sa flexibilité et de son impact environnemental réduit. Lyon, véritable centre économique et porte d'entrée vers le sud-est de la France, devient ainsi facilement accessible grâce à un trajet direct qui offre une alternative performante à tout autre moyen de transport.

À partir du 14 décembre 2025, Trenitalia propose 14 allers-retours entre Paris et Lyon (Lyon Part-Dieu / Lyon Perrache et/ou Lyon St-Exupéry). Grâce à la flexibilité des horaires et à la souplesse tarifaire, il est facile de planifier son voyage selon ses

contraintes : les plus matinaux peuvent partir sur les coups de 6h; ceux qui préfèrent arriver dans la soirée peuvent réserver le train prévu autour de 20h30. Du design au confort, de l'organisation des voitures en 4 classes, en passant par les deux options d'espaces inédits proposées gratuitement, tout a été pensé pour voyager en train autrement.

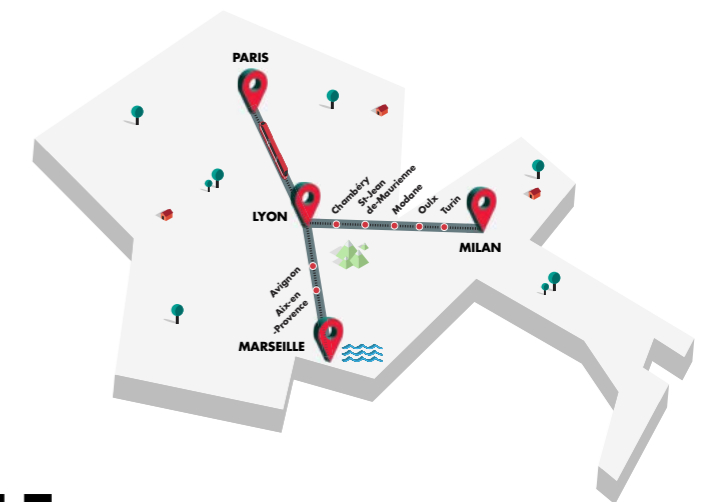
Les trajets régionaux ne sont pas oubliés puisqu'il est dorénavant possible d'acheter des billets de train Frecciarossa pour les voyages : Lyon > Chambéry, Lyon > Saint-Jean-de-Maurienne et entre chaque gare desservie sur la ligne Paris-Marseille.

## PARIS-MILAN : POUR UN LIEN RENFORCÉ ENTRE LA FRANCE ET L'ITALIE

Inaugurée en décembre 2021, la ligne Paris-Milan fait partie des liaisons internationales les plus emblématiques de Trenitalia France, et sa réouverture le 1<sup>er</sup> avril 2025, après 19 mois d'interruption dus à des éboulements dans la vallée de la Maurienne, a rencontré un vif succès. À raison de 2 allers-retours par jour, Milan, capitale économique et culturelle de l'Italie, est de nouveau directement reliée à Paris, permettant ainsi aux voyageurs de se déplacer entre les deux grandes métropoles en moins de 7 heures. Cette liaison reliant les gares de Paris Gare de Lyon à Milan Centrale, (centre de Milan) offre une connectivité optimale aux voyageurs tout en facilitant un accès privilégié aux régions de montagne. C'est d'ailleurs la seule offre à relier directement et sans correspondance Lyon à l'Italie.

La reprise de ce trajet répond à une demande accrue de solutions de transport rapide et durable entre Paris et Milan. Le réseau ferroviaire international de Trenitalia renforce ainsi les connexions transalpines et soutient les échanges culturels entre ces deux grandes capitales.

Les dessertes de l'axe Paris-Milan :  
Paris Gare de Lyon <> Lyon Part-Dieu <>  
Chambéry-Challes-les-Eaux <>  
Saint-Jean-de-Maurienne <> Modane <> Oulx <>  
Turin Porta Susa <> Milan Centrale.



## PARIS-MARSEILLE : UNE NOUVELLE LIGNE POUR UN SUD PLUS ACCESSIBLE

La ligne Paris-Marseille, lancée en 2025, marque une étape clé dans l'expansion du réseau Trenitalia en France. Depuis le 15 juin 2025, cette liaison, assurée par 4 rotations quotidiennes, connecte Paris Gare de Lyon à Marseille Saint-Charles.

2<sup>ème</sup> plus grande ville du pays, Marseille attire une clientèle variée, allant des voyageurs en quête de soleil et de culture aux professionnels en déplacement. Ces fréquences quotidiennes renforcent la mobilité entre le nord et le sud de la France, offrant une solution rapide et confortable, adaptée aux besoins des usagers modernes.

Grâce à cette nouvelle liaison, Marseille, destination touristique et économique majeure, est encore mieux

connectée à Paris. En favorisant l'usage du train, cette ligne contribue à réduire la saturation des aéroports et des routes, tout en soutenant une mobilité plus respectueuse de l'environnement.

Les dessertes de l'axe Paris-Marseille :  
Paris Gare de Lyon <> Lyon Saint-Exupéry TGV <>  
Avignon TGV <> Aix-en-Provence TGV <> Marseille Saint-Charles.  
Il est aussi possible d'aller à Milan depuis Marseille, avec un changement à Lyon Part-Dieu.



## Frecciarossa, le train autrement

POUR UN TRAJET EFFICACE ET ACCESSIBLE :

### LA CLASSE STANDARD

La classe Standard offre l'avantage d'un train à grande vitesse à prix abordable, sans lésiner sur la qualité de l'accueil et du service. Côté confort, les sièges sont en éco-cuir avec deux accoudoirs et, pour les affaires personnelles, un espace de rangement accessible et visible a été prévu.

Par ailleurs, pour rester connecté, l'accès au Wi-fi illimité est gratuit et des prises électriques sont disponibles à chaque place.

POUR UN VOYAGE PREMIUM :

### LA CLASSE BUSINESS

En voyageant avec Trenitalia, l'art de vivre à l'italienne commence par l'accueil. Ainsi, dès que vous avez pris place à bord et que le train démarre, deux boissons de bienvenue (chaude au choix et eau minérale ou jus de fruits) accompagnées d'une collation adaptée à la demande (sucrée ou salée, vegan et sans gluten) sont offertes.

Lors du second passage du personnel, il sera possible de commander un café italien, préparé à l'aide d'une véritable machine placée sur le trolley, qui donne le tempo du voyage en proposant un large choix : ristretto, lungo, espresso.

Pour les enfants, une boîte contenant un jus de fruits, un snack salé, un snack sucré, des crayons de couleur et un coloriage, leur sera remise.

Larges et inclinables, les fauteuils en cuir offrent suffisamment d'espace devant soi et contribuent à un confort optimal. Concernant les bagages, chaque voiture est équipée d'un vaste compartiment de rangement central, complété par des espaces personnels situés au-dessus et en dessous des sièges, ainsi qu'entre les assises.

POUR UNE AMBIANCE INTIMISTE ET PRIVILÉGIÉE :

### LA CLASSE EXECUTIVE

Pour ce voyage inédit, la classe Executive, très prisée, assure un confort exceptionnel, tant par son design que par son espace, et adopte les mêmes codes qu'un avion privé. Avec seulement 10 sièges par train, il est donc préférable d'anticiper sa réservation...

En complément du café de bienvenue, une carte spécifique à volonté est prévue pour les passagers installés dans cette classe, avec un personnel de bord dédié au service à la place tout au long du trajet. Envie d'une petite sieste ? Il suffit donc de déployer le repose-pied et d'incliner le dossier du siège pour un repos absolu. Enfin, aucun risque de promiscuité puisque la distance entre les sièges est de 1,50 m. Et si l'on veut être en vis-à-vis, rouler dans le sens de la marche ou encore face à la fenêtre, ils sont pivotables à 180°, sur simple demande auprès de l'agent de bord. Pour ceux qui préfèrent lire, les sièges disposent de deux spots LED positionnés de chaque côté de la tête et d'une tablette rabattable intégrée dans l'accoudoir latéral.

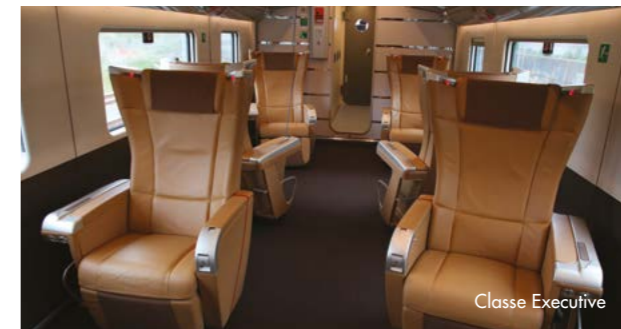
Et comme Trenitalia accorde de l'importance aux détails, pour éviter que les sacs reposent à même le sol, les fauteuils sont aussi équipés d'un porte-sac situé sous l'accoudoir au niveau de la prise électrique individuelle.



Classe Standard



Classe Business



Classe Executive

### CALME OU CONVIVIALITÉ : À VOUS DE CHOISIR !

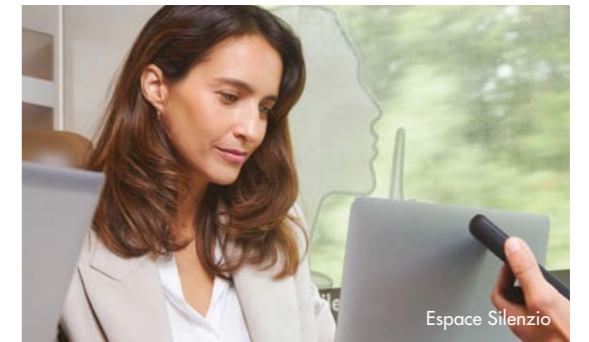
Voyager sereinement dans un espace adapté à son type de trajet est possible :

**En Silenzio**, il est facile de se reposer, de lire, de regarder un film ou de travailler en toute tranquillité.

**En Allegro**, le temps du voyage permettra de parler en toute convivialité entre amis, collègues ou avec ses enfants, sans craindre d'importuner les autres passagers. Car comme l'indique la signalétique : « Ici, je voyage en profitant d'une atmosphère joyeuse et je laisse place à la bonne ambiance, dans le respect de tous les voyageurs ».

Cette option est gratuite au moment de la réservation en classes Standard et Business.

Par ailleurs, au-delà du choix de la classe de confort et de celui de l'espace de voyage, la personnalisation du voyage va jusqu'à la sélection de la place sur une **Seat Map**, permettant ainsi de définir gratuitement l'emplacement de son siège selon ses envies. Cette fonctionnalité est disponible lors de la réservation sur le site [trenitalia.fr](http://trenitalia.fr) - en cliquant sur « Choisir ma place » - mais aussi sur l'application, en billetteries et sur les bornes libre-service.



Espace Silenzio



Espace Allegro



### S'INFORMER ET SE DIVERTIR GRATUITEMENT !

Outre le Wi-fi gratuit et accessible sans limite de temps et de consommation, le portail FRECCIAPlay, disponible en ligne ou via son application mobile téléchargeable depuis l'App Store et Google Play, propose gratuitement plus de 400 h de contenus riches et intéressants pour tout public. Ce portail de divertissement offre l'accès à un kiosque de journaux (presse française mais aussi une sélection de médias italiens et internationaux), des livres, de la musique, des jeux, des dessins animés et des films dont la programmation change tous les mois. Les films internationaux proposés sont visionnables avec les sous-titres en français. Sur ce portail, le service de restauration **Easy Bistrò** permet de commander un repas et d'être livré directement à sa place. Et pour suivre la météo, le trajet en temps réel, la vitesse du train, ou d'autres informations liées au voyage, chaque voiture est équipée de 8 écrans positionnés en hauteur dans les allées centrales.



### FRECCIAROSSA : LE TOP DU DESIGN ITALIEN

Avec ce train icône du Made in Italy, Trenitalia a misé sur le meilleur du design italien pour sa silhouette aérodynamique imaginée par l'agence de design automobile Bertone Design. À l'intérieur, tout est conçu sur un seul et même niveau pour le confort du passager : le volume des voitures - plus larges que d'autres trains « standards » - les espaces de rangement avec la possibilité de déposer des bagages à main sous les fauteuils ou sur les larges étagères en verre au-dessus des sièges et l'élégance des fauteuils en cuir. L'ensemble est dominé par une palette de couleurs douces déclinée dans des teintes de beige, taupe et gris.



### L'ALLIANCE DE LA VITESSE ET DE L'ÉCORESPONSABILITÉ AU SERVICE DE NOTRE PLANÈTE : LES ATOUTS DU FRECCIAROSSA 1000

Faire le choix du train est une façon de s'engager en faveur de la protection de l'environnement. C'est le pari que Trenitalia a fait avec ce modèle résolument durable, par sa conception et son aérodynamisme. Il peut réduire de 35 % sa résistance à l'avancement et ne consommer que 18 kWh/km, soit jusqu'à 30 % d'électricité de moins que le train Frecciarossa 500 (version précédente). Sa composition repose sur un minimum de 20 % de matières premières recyclées et, en prévision de sa fin de vie, de près de 100 % de matériaux recyclables. Premier train à grande vitesse à obtenir la certification EPD (pour son faible impact environnemental), il limite les émissions de CO<sub>2</sub> à 28 microgrammes par kilomètre-passager et réduit au minimum son niveau sonore et ses vibrations. Enfin, grâce aux ampoules LED, il réalise plus de 70 % d'économies d'énergie par rapport aux lampes précédentes.

### FRECCIAROSSA, LA «FLÈCHE ROUGE» C'EST :

8 VOITURES

202 MÈTRES DE LONG

462 SIÈGES

16 MOTEURS DISTRIBUÉS SUR TOUTES LES VOITURES

300 KM/H EN QUATRE MINUTES

## La Dolce Vita s'invite dans l'offre de restauration

### LES SAVEURS :

#### DIRECTION LE FRECCIABISTRÒ

Pour se dégourdir les jambes et partager un moment de convivialité, direction le FRECCIABistrò, situé en voiture 3. Ici, c'est ambiance comptoir avec un large choix de spécialités salées, chaudes (lasagnes, pâtes, risotto, burger, etc.) ou froides (salades, sandwichs, plateaux apéritifs de charcuterie et fromages, etc.), sans oublier une sélection de produits végétariens, sans gluten, sans lactose, ou bien sucrés (des desserts dont tiramisu, friandises...), des boissons fraîches et alcoolisées comme le Prosecco et le Spritz Aperol, et toujours du « vrai » café italien de la marque ILLY. Dans l'offre de restauration à bord, la priorité est donnée aux produits italiens régionaux, frais et de saison, répondant ainsi aux envies des voyageurs français pour une véritable expérience de la cuisine italienne. Depuis 13 ans, c'est à Elio Ristorazione que Trenitalia a confié l'ensemble de la restauration à bord.

#### EN UN CLIC : LE SERVICE À LA PLACE

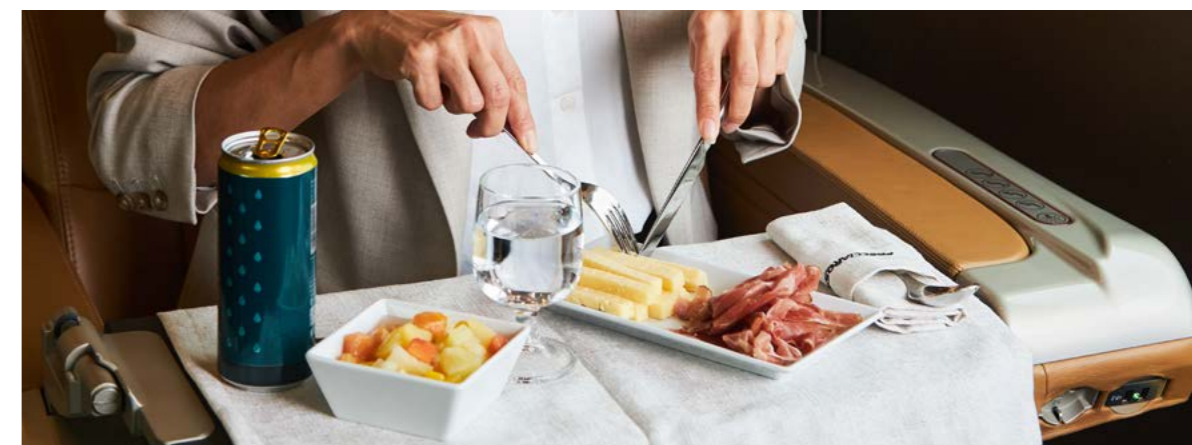
Pour éviter d'avoir à se déplacer, rien de plus facile que de réserver et d'être livré à sa place, sans surcoût et à l'heure de son choix, en profitant du service **Easy Bistrò** pour tout achat d'un montant minimum de 5 €. Il suffit de se connecter au portail **FRECCIAPlay**, disponible depuis le Wi-Fi "Frecciarossa" à bord en version web ou via l'application mobile pour choisir l'un des plats de la carte. Le personnel passe également directement dans chaque voiture en Standard et en Business avec un trolley, proposant une large sélection de produits du **FRECCIABistrò** que les voyageurs peuvent acheter directement auprès de l'agent de restauration ambulante. Le chiffre sur ce service est plus que parlant : 94 % de satisfaction, selon la dernière étude Opinionway pour Trenitalia France, octobre 2025.

#### LA SIGNATURE D'UN CHEF STAR : CARLO CRACCO

Pour le standing de la classe Executive, un agent de restauration dédié se tient à la disposition des voyageurs. Outre une sélection de produits offerts à la demande, un menu exclusif est proposé, comprenant des mets signés par le chef étoilé Carlo Cracco, un grand nom de la cuisine italienne récompensé par le Guide Michelin. Ce partenariat, qui a débuté en 2013, reflète l'engagement de Trenitalia à offrir une expérience gastronomique alliant raffinement et authenticité italienne. Ce menu, renouvelé tous les mois, est une occasion unique pour les passagers français qui ne le connaissent pas encore de découvrir le talent et la créativité du chef Carlo Cracco qui a imaginé une carte aussi variée que savoureuse.



Chef Carlo Cracco



# Trenitalia : Mode d'emploi

## CONFORT, PONCTUALITÉ ET QUALITÉ DU SERVICE

sont des atouts évidents. Oui, mais à quel prix ? Sur ses trains Frecciarossa, la compagnie Trenitalia France propose un tarif grand public spécifique : le tarif Serenità. De plus, Trenitalia veille à proposer le meilleur rapport qualité-prix afin de rendre le train accessible à tous.

### UNE OFFRE UNIQUE : LE TARIF SERENITÀ

Flexibles, tous les billets sont échangeables, sans limite et gratuitement, sous réserve d'ajustement tarifaire. Jusqu'au départ du train, moyennant une retenue de 20 %, il reste possible de les annuler et de se faire rembourser.

### VOYAGER EN TRAIN : POURQUOI S'EN PRIVER ?

Grâce à la politique tarifaire de Trenitalia France, voyager en train peut se révéler parfois aussi économique que du co-voiturage ou un trajet en car. La raison ? À partir de 23 €, pour un trajet Paris-Lyon par exemple, le prix dynamique évolue en fonction de l'offre et du taux de remplissage. Acheter ses billets bien en avance s'avère être avantageux pour le client. Le résultat ? Des billets à des tarifs très attractifs pour un service premium. Le plus ? Une arrivée directement en centre-ville à Paris, Lyon, Marseille et Milan !

### BON À SAVOIR ! GRATUITÉS ET RÉDUCTIONS

- Une bonne nouvelle pour les parents : ceux ayant des enfants de moins de 4 ans auront droit à la gratuité du voyage de leurs petits, s'ils les font voyager sur leurs genoux. Et pour les enfants âgés de 4 à 14 ans, ces derniers pourront bénéficier d'une réduction de 50 %.
- Un coup de pouce à l'égard des aidants : l'accompagnant d'une personne à mobilité réduite, bénéficiera du tarif le plus bas disponible sur son trajet : tarif fixe de 23 € sur le trajet Paris-Lyon par exemple.
- Pour les animaux de compagnie, la gratuité est accordée aux plus légers d'entre eux. Pour les plus de 5 kg, un supplément de 30 € est appliqué au moment de l'achat des billets.

- Pour les groupes de 10 personnes ou plus, l'offre **Gruppo** garantit un tarif avantageux. Il est possible d'en faire directement la demande sur le site internet de trenitalia.fr, dans la rubrique « autres offres ».

### EN LIGNE OU EN PHYSIQUE : OÙ RÉSERVER SES BILLETS ?

Les voyageurs peuvent effectuer leur réservation sur le site trenitalia.fr, sur l'application Trenitalia France, ou encore dans les billetteries Trenitalia de Paris Gare de Lyon et de Lyon Part-Dieu et en bornes en libre-service disponibles à Paris Gare de Lyon, Lyon Part-Dieu, Lyon-Perrache, Chambéry, Saint-Jean-de-Maurienne, Marseille Saint-Charles, Aix-en-Provence TGV et Avignon TGV. Trenitalia s'appuie également sur un large réseau de partenaires de distribution en ligne ou en physique.

### FACILITÉ DE PAIEMENT : CHÈQUE-VACANCES CONNECT ET PAIEMENT 4X SANS FRAIS

Moyen de paiement accessible, facile à utiliser et surtout une vraie aide au pouvoir d'achat, les Chèque-Vacances Connect donnent l'opportunité de payer au centime près ses billets de train pour tout achat d'un montant minimum de 20 €. Tout comme la carte de crédit/débit/prépayée ou le paiement en 4 fois sans frais avec PayPal (pour les montants compris entre 30 et 2000 €), les Chèque-Vacances Connect, disponibles pour le moment uniquement dans les billetteries Trenitalia en France, viennent ainsi s'ajouter aux autres moyens de règlement acceptés par Trenitalia France.

### RECOMMANDATION : OFFRE DE PARRAINAGE

Les clients fidèles, qui à 96 %\* se disent prêts à recommander Trenitalia, peuvent inviter leurs amis et proches à découvrir cette expérience unique. L'offre de parrainage, conçue pour allier acquisition et fidélisation, permet aux nouveaux voyageurs de faire découvrir Trenitalia à un proche n'ayant jamais voyagé avec la compagnie, tout en profitant d'avantages exclusifs. Le filleul bénéficie en premier d'un bon de réduction de 10 % après avoir rempli le formulaire disponible via le lien partagé par son parrain. Une fois que le filleul utilise ce bon et effectue son premier voyage, le parrain reçoit à son tour un bon de réduction de 10 %. Chaque parrain peut inviter plusieurs proches à découvrir Trenitalia France, et le filleul, une fois son voyage réalisé, peut également devenir parrain. Cette offre encourage un cercle vertueux de recommandations.

\*Source OpinionWay pour Trenitalia - octobre 2025

### APRÈS LE VOYAGE : INDEMNISATIONS

Trenitalia met un point d'honneur à garantir la ponctualité de ses trains, un critère sur lequel la compagnie enregistre un taux de satisfaction de 93 %\*, selon les voyageurs des trains Frecciarossa.

Néanmoins, il est possible que des imprévus surviennent indépendamment de la volonté de la compagnie, et c'est dans ces moments-là que Trenitalia démontre son engagement auprès de ses passagers : une cellule dédiée est disponible à partir du départ du premier train de la journée jusqu'à l'arrivée du dernier train de la journée. Elle assure ainsi aux voyageurs une communication en temps réel afin de les tenir informés de l'évolution de la situation. Et en cas de retard prolongé au-delà de 60 minutes, des bouteilles d'eau et des snacks sont distribués et des solutions d'hébergement, si nécessaire, sont proposées.

En effet, Trenitalia France a mis en place un système d'indemnisation simple et transparent pour assurer une expérience sans tracas, et ce dès 30 minutes de retard ! Pour un retard compris entre 30 et 119 minutes le passager reçoit une indemnisation, valable 12 mois, équivalente à 25 % du prix du billet. Au-delà de 120 minutes l'indemnisation s'élève à 50 % du prix du billet.

Pour ce faire, le voyageur peut effectuer sa demande en ligne jusqu'à 12 mois après le trajet. Cette démarche peut se faire directement sur le site web trenitalia.fr. En cas d'achat sur le site, ou l'application Trenitalia France, le remboursement est automatique et sans délai.

Le confort et la satisfaction sont au cœur des priorités de Trenitalia, et la compagnie s'engage à rendre l'expérience de voyage aussi agréable que possible.

\*Sondage réalisé par OpinionWay pour Trenitalia France 2025.



## Une offre adaptée pour les entreprises

Trenitalia France a lancé en mars 2024 une offre dédiée aux entreprises dont les collaborateurs se déplacent sur ses lignes grande vitesse. L'entreprise accélère ainsi son développement sur le marché français et confirme son ambition de proposer un panel d'offres et de services adaptés aux attentes de tous les types de voyageurs.

### PLATEFORME POUR LES PROFESSIONNELS : **TRENITALIA PRO**

Trenitalia propose des services dédiés aux voyages d'affaires permettant aux sociétés d'organiser les déplacements de l'ensemble de leurs collaborateurs, en toute sérénité, sur une seule et même plateforme appelée Trenitalia Pro. Accessible depuis le site [trenitalia.fr](https://trenitalia.fr), il est facile et rapide de créer un compte entreprise sur la page Trenitalia Pro. La création du compte est immédiate, sans engagement et totalement gratuite.

### UNE OFFRE TARIFAIRE **ADAPTÉE AUX ENTREPRISES**

En complément des services déjà proposés à bord, particulièrement adaptés aux voyageurs professionnels, et pour continuer à répondre au mieux à leurs attentes dans le cadre de leurs déplacements, Trenitalia propose une tarification simple, lisible et flexible pour tous les détenteurs d'un compte Trenitalia Pro : **Serenità Pro**.

En effet, un professionnel peut être dans l'obligation de changer son billet, à tout moment, en raison d'un déplacement annulé ou d'une réunion retardée. Avec l'offre Serenità Pro, la modification du billet se fait sans aucun ajustement tarifaire, quel que soit le motif. Fini la gestion de la note de frais ! Le billet est également remboursable jusqu'à l'heure de départ prévue. Le prix est unique sur toute l'année en fonction du trajet, permettant cette souplesse aux entreprises. Par ailleurs, la place est garantie jusqu'au dernier siège disponible.

### UN DOUBLE ESPACE : **ADMINISTRATEUR ET COLLABORATEUR**

Pour une gestion facilitée des voyages d'affaires, Trenitalia France a conçu deux espaces sur sa solution Trenitalia Pro : l'un pour l'administrateur et l'autre réservé aux collaborateurs.

Sur le profil **Administrateur**, il est possible :

- D'avoir une vision globale des voyages passés et à venir des collaborateurs de l'entreprise
- De définir et gérer les plafonds de dépenses par salarié à l'aide d'un tableau de bord
- De créer et supprimer les profils utilisateurs
- De gérer l'attribution de profils dits « Super Utilisateur » à certains membres du personnel pour organiser les voyages d'autres salariés

Quant à l'espace **Collaborateur**, il permet, sur le site [trenitalia.fr](https://trenitalia.fr) ou sur l'application mobile Trenitalia France\*, à chaque employé avec ses propres identifiants de :

- Réserver de nouveaux voyages à des tarifs dédiés aux professionnels
- Renseigner des voyages favoris
- Ajouter des compagnons de voyage
- Gérer en temps réel et en détail les déplacements programmés (annulation, modification, etc.)

\*L'application mobile Trenitalia France est disponible sur l'App Store ou sur le Play Store.

### L'OFFRE TRENITALIA PRO : **COMMENT ADHÉRER ?**

Pour adhérer gratuitement et rapidement à cette offre, une seule étape simple : remplir le formulaire d'adhésion disponible en ligne dans l'onglet Trenitalia Pro sur le site [trenitalia.fr](https://trenitalia.fr).

L'inscription est immédiate ! Un email avec les identifiants est envoyé à l'Administrateur qui pourra ensuite créer l'ensemble des comptes des collaborateurs de son entreprise. Ceux-ci pourront directement accéder au tarif dédié, Serenità Pro.

Consultez toutes les conditions de l'offre sur le site [trenitalia.fr](https://trenitalia.fr) dans l'onglet Trenitalia Pro.



Grâce au train à grande vitesse Frecciarossa, les passagers peuvent voyager sans stress, dans un environnement propice au travail et sans les aléas d'un trajet en voiture. Lors de l'achat du titre de transport, les voyageurs professionnels peuvent sélectionner la classe\*\* qui répond à leurs besoins tout en bénéficiant de services qui leur sont dédiés :

#### **La Sala Meeting :**

Aménagée à l'intérieur de la voiture Executive, cette salle privatisable à partir de 2 personnes, uniquement sur les trajets en France, est idéale pour organiser une réunion avec ses collaborateurs ou un client. Celle-ci est équipée d'une table pouvant accueillir 5 personnes, et d'un écran plat, connectable à un ordinateur. Les petits + : une cireuse à chaussures électrique automatique à 3 brosses rotatives est mise à disposition à l'entrée de cette zone. La Sala Meeting propose également plusieurs compartiments de rangement optimisés, dont un vestiaire comprenant des cintres en cuir. Le billet réservé en Sala Meeting est uniquement valable pour cette classe de confort et ne s'additionne pas avec un siège en voiture Executive.

#### **Partenariat avec Ector :**

Afin d'optimiser le temps de ses voyageurs, l'offre Trenitalia France s'enrichit d'un partenariat lancé en 2024 avec l'entreprise Ector. Le véhicule du voyageur peut être pris en charge à son arrivée à la gare et stationné par un voiturier.

\*\* Les espaces Allegro et Silenzio sont deux ambiances proposées gratuitement au moment de la réservation et disponibles en classes Standard et Business.

# Horaires

valables jusqu'au 12 décembre 2026 inclus.

Informations fournies à titres indicatif et susceptibles de modifications. Arrêts, fréquences et horaires pouvant varier en fonction des jours de la semaine, de la saisonnalité de la demande, de travaux ou d'événements exceptionnels. Les informations définitives à un voyage spécifique figurent sur les billets. Toujours vérifier les horaires avant un départ : informations et conditions sur [trenitalia.fr](http://trenitalia.fr)

## PARIS-LYON :

	L > D	L > D	L > D	L > V	L > S	L > D	L > S	L > V-D	L > D	L > D	L > V-D	L > S	L > D	L > V-D
	Train 6147	Trains 6635 <sup>(1)</sup> /9281	Trains 6659/9281	Train 6645	Train 6647	Train 6105	Train 6649	Train 6651	Train 6113	Train 9287	Train 6657	Train 6653	Train 6119	Train 6655
<b>PARIS</b> Gare de Lyon	départ 06:12	06:24	07:30	08:46	09:30	11:11	12:34	14:26	15:10	15:25	17:10	18:30	19:18	20:00
<b>LYON</b> Part-Dieu	arrivée 08:40	08:46 <sup>(1)</sup>	09:26	10:40	11:26	14:30	16:22	17:18	19:03	20:26	21:53			21:53
<b>LYON</b> Perrache	arrivée 08:54 <sup>(1)</sup>			10:55	11:49	14:44	16:37			20:45				22:05
<b>LYON</b> Saint-Exupéry	arrivée 08:03					13:07				16:58				21:15

## PARIS-MILAN :

		Train 9281	Train 9287
		Circule du Lun au Ven du 05/01 au 22/05	Circule du Lun au Dim du 14/12 au 04/01 puis les WE du 10/01 au 28/06
<b>PARIS</b> Gare de Lyon	départ	06:30	07:30
<b>LYON</b> Part-Dieu	arrivée	08:26	09:26
<b>CHAMBÉRY</b> Challes-les-Eaux	arrivée	10:04	10:41
<b>SAINT-JEAN-DE-MAURIENNE</b>	arrivée	10:48	11:33
<b>MODANE</b>	arrivée	11:19	12:03
<b>OULX</b>	arrivée	11:54	12:34
<b>TURIN</b> Porta Susa	arrivée	12:53	13:20
<b>MILAN</b> Centrale	arrivée	13:50	14:07

## LYON-PARIS :

	L > V	L > S	L > D	L > D	L > D	L > V	L > D	L > V	L > D	L > D	L > V-D	L > D	L > D	
	Train 6648	Train 6650	Train 6140	Trains 6606/6652 <sup>(2)</sup>	Train 9292	Train 6104	Train 6654	Train 6660	Train 6662	Train 6108	Train 6656	Train 6658	Train 6148	Train 9296
<b>LYON</b> Saint-Exupéry	départ					11:42				16:51				20:36
<b>LYON</b> Perrache	départ	06:08	06:46	09:42 <sup>(2)</sup>			12:44	14:16	16:12		17:08			
<b>LYON</b> Part-Dieu	arrivée	06:16	06:54	09:50 <sup>(2)</sup>	11:27		12:52	14:24	16:20		17:16	19:38		20:38
<b>PARIS</b> Gare de Lyon	arrivée	08:18	08:58	12:04	13:22	13:34	14:56	16:27	18:30	18:46	19:18	21:32	22:28	22:36

## MILAN-PARIS :

		Train 9292	Train 9296
<b>MILAN</b> Centrale	départ	06:25	15:53
<b>TURIN</b> Porta Susa	arrivée	07:09	16:38
<b>OULX</b>	arrivée	08:08	17:26
<b>MODANE</b>	arrivée	08:35	17:52
<b>SAINT-JEAN-DE-MAURIENNE</b>	arrivée	09:12	18:35
<b>CHAMBÉRY</b> Challes-les-Eaux	arrivée	09:52	19:15
<b>LYON</b> Part-Dieu	arrivée	11:12	20:32
<b>PARIS</b> Gare de Lyon	arrivée	13:22	22:36

1) Circule uniquement les WE du 10/01 au 28/06  
 (2) Circule uniquement les WE du 10/01 au 24/05

L > V : Circule du lundi au vendredi  
 L > S : Circule du lundi au samedi  
 L > D : Circule du lundi au dimanche  
 D : Circule le dimanche

## PARIS-MARSEILLE :

		Train 6147	Train 6105	Train 6113	Train 6119
<b>PARIS</b> Gare de Lyon	départ	06:12	11:11	15:10	19:18
		▼	▼	▼	▼
<b>LYON</b> Saint-Exupéry	arrivée	08:03	13:07	16:58	21:15
	départ	08:06	13:16	17:01	21:18
		▼	▼	▼	▼
<b>AVIGNON</b> TGV	arrivée	08:56	14:09	17:51	22:08
	départ	08:59	14:12	17:54	22:11
		▼	▼	▼	▼
<b>AIX-EN-PROVENCE</b> TGV	arrivée	09:18	14:32	18:14	22:31
	départ	09:21	14:35	18:17	22:34
		▼	▼	▼	▼
<b>MARSEILLE</b> Saint-Charles	arrivée	09:35	14:48	18:29	22:46

## MARSEILLE-PARIS :

		Train 6140	Train 6104	Train 6108	Train 6148
<b>MARSEILLE</b> Saint-Charles	départ	06:55	10:11	15:21	19:03
		▼	▼	▼	▼
<b>AIX-EN-PROVENCE</b> TGV	arrivée	07:06	10:22	15:32	19:14
	départ	07:09	10:25	15:35	19:17
		▼	▼	▼	▼
<b>AVIGNON</b> TGV	arrivée	07:29	10:44	15:55	19:38
	départ	07:32	10:47	15:58	19:41
		▼	▼	▼	▼
<b>LYON</b> Saint-Exupéry	arrivée		11:39	16:48	20:33
	départ		11:42	16:51	20:36
		▼	▼	▼	▼
<b>LYON</b> Part-Dieu	arrivée	08:40			
	départ	08:50			
		▼	▼	▼	▼
<b>PARIS</b> Gare de Lyon	arrivée	10:46	13:34	18:46	22:28





# Trenitalia :

## Un acteur historique du secteur ferroviaire

**Par sa modernité, la qualité de ses services et l'éventail des options de voyage offertes aux passagers, Trenitalia entend contribuer au développement du marché et des infrastructures ferroviaires en France.**

### UN PEU D'HISTOIRE...

Bien que sa date officielle de création soit le 1<sup>er</sup> juin 2000, Trenitalia bénéficie de plus d'un siècle d'expérience. Issue de la séparation, imposée par la législation européenne, des activités de gestion du réseau ferroviaire de celles du service de transport, la compagnie a été créée par le groupe Ferrovie dello Stato (FS) pour centraliser ses activités de transport de voyageurs. Ce dernier étant l'acteur historique et incontournable du rail dans la péninsule, présent à l'international.

### L'AVENTURE FRANÇAISE DE TRENITALIA

**2011** : L'ouverture à la concurrence des lignes internationales permet à la compagnie italienne de se positionner et de lancer deux lignes, Paris-Venise et Marseille-Nice-Milan, desservant plus de 27 destinations.

À travers sa filiale Thello, premier opérateur alternatif de transport de passagers en France, elle a fait voyager plus d'un million de voyageurs par an dans ses trains de jour et de nuit.

**2021** : Thello devient Trenitalia France, filiale à 100 % de Trenitalia, et s'appuie sur une équipe expérimentée du marché ferroviaire français.

Cette expertise permet à Trenitalia de consolider sa position de premier opérateur alternatif en lançant les trains Frecciarossa sur la grande vitesse en France, en deux phases : Paris-Milan puis Paris-Lyon.

**2025** : Depuis le 1<sup>er</sup> novembre 2025, Trenitalia France est filiale de FS International, qui pilote l'ensemble des activités voyageurs européennes du Groupe FS.

### DATES CLÉS

**1905** – CRÉATION DU GROUPE FERROVIE DELLO STATO (FS)

**2000** – CRÉATION DE TRENITALIA

**2011** – ARRIVÉE DE THELLO EN FRANCE

**2021** – IMPLANTATION DE TRENITALIA ET FRECCIAROSSA EN FRANCE

**2025** – TRENITALIA FRANCE FRANCHIT UNE ÉTAPE CLÉ DE SON DÉVELOPPEMENT

- ouverture de la ligne Paris-Marseille : 4 allers-retours quotidiens desservent Paris, Lyon Saint-Exupéry, Avignon TGV, Aix-en-Provence TGV et Marseille Saint-Charles.

- augmentation du nombre de fréquence entre Paris et Lyon, menant à 14 AR par jour.

### CHIFFRES CLÉS GROUPE

**1 MILLIARD** DE PASSAGERS EN TRAIN ET BUS CHAQUE ANNÉE

**88 %** DE PARTS DE MARCHÉ DU FRET FERROVIAIRE ITALIEN

PLUS DE **85 000** SALARIÉS

**2 201** GARES EN GESTION

**10 000** TRAINS EN CIRCULATION CHAQUE JOUR

## À PROPOS DE FS INTERNATIONAL

Acteur clé de l'internationalisation du groupe, FS International s'appuie sur son savoir-faire reconnu pour accompagner la croissance de ses filiales (France, Allemagne, Grèce, UK, Espagne, Pays-Bas) et accélérer le développement de services internationaux et transfrontaliers. Leader de la mobilité durable et innovante, FS International contribue à construire une Europe plus connectée, digitale et responsable.

## À PROPOS DE TRENITALIA FRANCE

Trenitalia est le premier opérateur européen à s'être implanté sur le marché ferroviaire français, en décembre 2021. Son offre de trains à grande vitesse vient compléter les liaisons existantes Paris-Milan et Paris-Lyon (Part-Dieu, Saint-Exupéry et Perrache). En août 2023, un éboulement en Maurienne a entraîné la suspension du trafic ferroviaire entre la France et l'Italie. Après 19 mois d'interruption, la ligne Paris-Milan a repris le 1<sup>er</sup> avril 2025 via les gares de Lyon Part-Dieu, Chambéry, Saint-Jean-de-Maurienne, Modane, Oulx et Turin. Par ailleurs, Trenitalia a élargi son réseau avec l'ouverture d'une nouvelle ligne Paris-Marseille le 15 juin 2025 via Lyon Saint-Exupéry, Avignon TGV et Aix-en-Provence TGV.

Plus d'informations sur [trenitalia.fr](https://trenitalia.fr)



## CONTACTS TRENITALIA FRANCE

Président :  
**Marco Caposciutti**

Directeur Commercial et Marketing :  
**Fabrice Toledano**

Responsable Marketing :  
**Samantha Liguti**

Chef de projet communication offline :  
**Oriane Komguez**

## SERVICE PRESSE

[presse@trenitalia.fr](mailto:presse@trenitalia.fr)

### Suivez-nous

 @trenitalia.france

 @frecciarossa\_fr

 trenitalia.fr

 @trenitalia.france

 trenitalia france

 @trenitalia.fr



Dossier de presse Trenitalia France 2026